

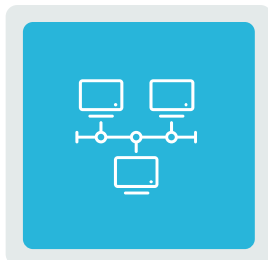


**GUBER BANCA  
COMPANY PROFILE 2023**

# Guber Banca

## CHI SIAMO

- 3 soci paritetici: i due fondatori e un fondo americano.
- 32 anni di esperienza nel mercato NPE

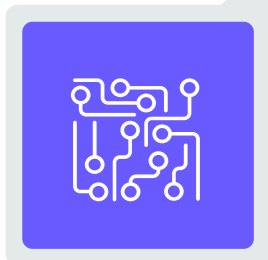


## INDICATORI 2022

- Cet 1: 25,9%
- Margine di intermediazione: €49,4 mio
- Utile netto: €16,9 mio
- AUM: GBV ~ €11 bln

## LA SQUADRA

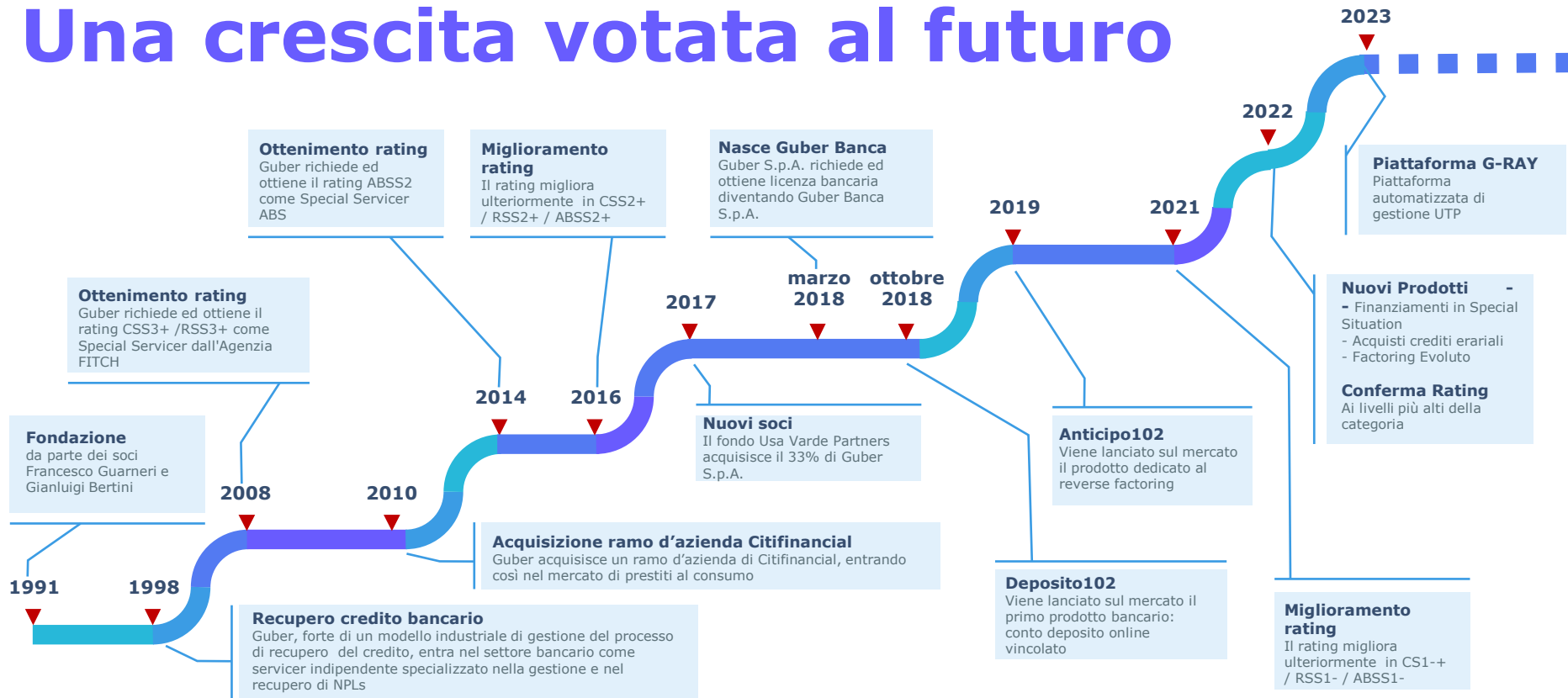
- ~200 dipendenti
- ~100 legali dedicati
- 59% Uomini – 41% Donne



## RATING FITCH

- Italian Residential Mortgage Special Servicer: **RSS1-**
- Italian Commercial Mortgage Special Servicer: **CSS1-**
- Italian ABS Special Servicer: **ABSS1-**

# Una crescita votata al futuro



# I nostri numeri



## BALANCE SHEET

- €49,4 mln Margine Intermediazione 2022
- 25,9% CET1 2021
- 17,2% ROE 2022
- 57% Cost Income



## NPE ACQUISITION

- €18 bln NPEs valutati nel 2022
- 17 portafogli acquisiti nel 2022



## CREDIT MANAGEMENT

- €50 bln NPEs gestiti dal 1991
- Valore recuperato da portafogli cartolarizzati in linea al BP originario nel 98% dei casi
- Più di 20K Visite/anno con incasso



## ASSET MANAGEMENT

- €130 mln Investimenti SINGLE NAME
- 60 RE Evaluators
- 6 REOCO
- 1 LeaseCo UTP Management
- 1 Il primo veicolo 7.2 sul mercato

# Il nostro impegno ESG

## CONSUMI ENERGETICI

La nostra sede è alimentata tramite energia prodotta da fonti rinnovabili.  
Inoltre il nostro parco auto è composto da veicoli elettrici o ibridi.

## GESTIONE PLASTICA E RIFIUTI

I rifiuti vengono totalmente differenziati tramite nuove isole ecologiche.  
Grazie alla consegna a tutti i dipendenti di Smart Bottle e l'installazione di purificatori d'acqua ci poniamo l'obiettivo di eliminare il consumo di bottigliette di plastica.

## CARBON NEUTRALITY

La nostra strategia verso un «impatto zero» passa da azioni concrete:

- Partnership con "Piantando" per piantumare nuovi alberi
- "BioFarm" per la gestione di nuovi alveari
- Eventi aziendali neutri in collaborazione con Up2You

## DEPOSITO102+ A IMPATTO SOCIALE

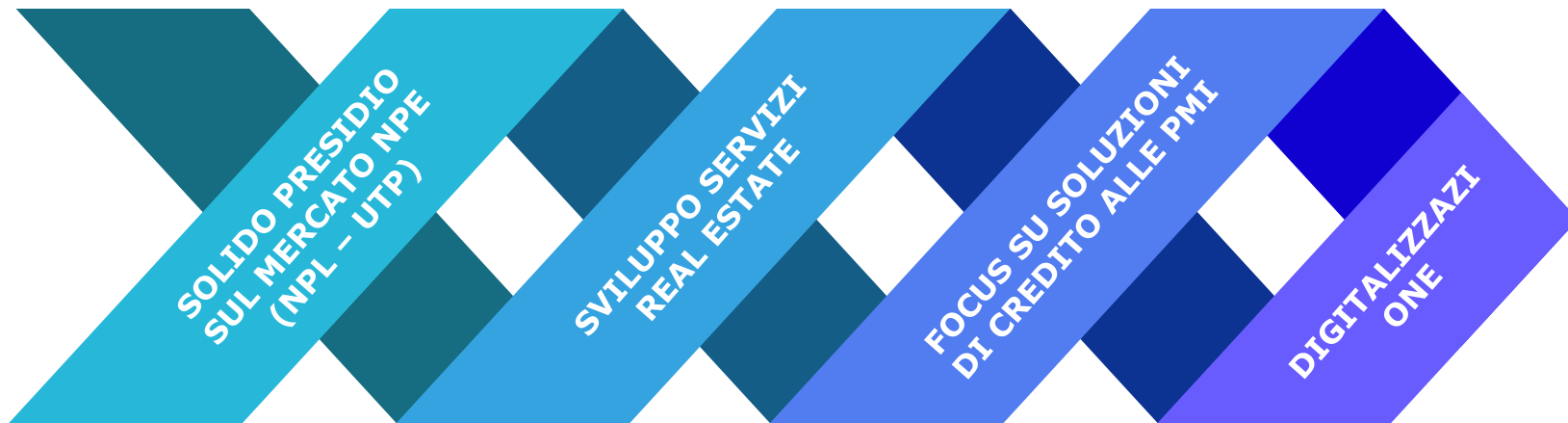
Abbiamo sviluppato un conto deposito attraverso il quale, oltre a riconoscere un tasso di interesse agli investitori sulle cifre depositate, ci impegnamo a corrispondere un ulteriore 0,5% delle somme a favore della Fondazione Foqus.

## WELFARE

Grande attenzione alla soddisfazione del personale tramite soluzione per l'equilibrio vita privata/lavoro, procedure di welfare, eventi di team building e prevenzione sanitaria.



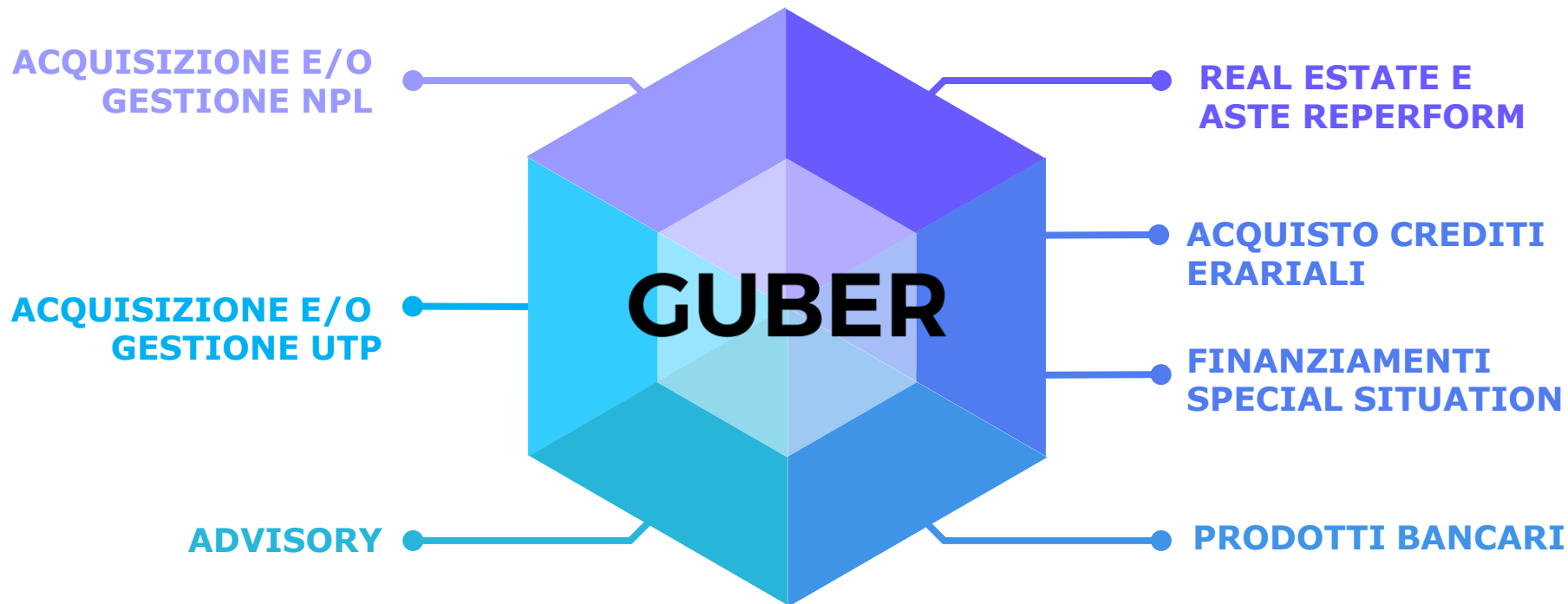
# Il nostro progetto di crescita



Una challenger bank italiana specializzata nella gestione del credito problematico e nei servizi finanziari a favore delle PMI.

Il digitale si conferma uno strumento molto importante per essere sempre più rapidi, incisivi e trasparenti.

# Gestione Caratteristica



# Acquisizioni e/o gestione NPL/UTP



- Acquisto diretto e/o gestione di portafogli NPE. L'attività prevede uno studio di fattibilità iniziale volto alla formulazione di una offerta derivante dalla stima dei flussi di recupero e le relative tempistiche.
- Guber è dotata di un sistema di controlli e Sistemi di verifica per prevenire ogni possibile conflitto di interessi.
- Abbiamo studiato un modello diagnostico per la gestione e valorizzazione degli UTP, in grado di analizzare la singola posizione secondo checkpoint prestabiliti.

## REPORTING

L'attività di controllo attraverso un'accurata ed efficiente reportistica costituisce il corollario di un modello industrializzato di recupero del credito deteriorato. La possibilità di accesso, in tempo pressoché reale, ad un sistema gestionale flessibile diventa quindi determinante in termini di efficienza e di risultato.



# Advisory



## 1. INTERNAL DATA:

- Esperienza pluriennale di recupero del credito non performing che mette a disposizione una data quality di alto livello.

## 2. EXPERTISE:

- Team due diligence che vanta decine di miliardi di NPL valutati.
- Eccellente expertise di valutazione analitica delle esposizioni debitorie.

## 3. VALUTATION MODELS:

- Elaborazione tramite modelli statistici che classificano per categorie omogenee di credito.
- Verifica preventiva della documentazione cartacea fornita dall'istituto cedente/mandante.

## 4. BUSINESS PLAN:

- Definizione di business plan analitici sia per cluster omogenei di credito che per le posizioni valutate analiticamente.

# Real Estate



## VALUTAZIONE IN LINEA CON GLI STANDARD RICS E IVS

Guber vanta una lunga esperienza nelle valutazioni sia online che offline, con esperti che coprono l'intero territorio italiano, al fine di fornire una valutazione completa dell'immobile, dando anche atto di eventuali vizi nascosti.

Questo tipo di analisi copre ogni fase della gestione del credito: dalla valutazione RE di due diligence al remarketing ReoCo.

## PROMOZIONE DEGLI IMMOBILI

### VIVACIZZAZIONE ASTE

- Pubblicità attraverso siti web specializzati e rete di broker offline.
- Identificazione di potenziali offerenti.
- Assistenza nel processo di preparazione di offerte di acquisto.
- Preparazione di report dettagliati.

### REOCO

Valorizzazione degli immobili al fine di evitare il deprezzamento in asta degli stessi o di ottenere asset di valore, gestendo sia le fasi di repossess che di remarketing.

### GESTIONE CREDITO

Supportare ogni fase della gestione del credito, compresa l'eventuale cessione a terzi, il mandato a terzi e la definizione di una transazione stragiudiziale con il debitore.

# Acquisto e gestione crediti erariali



Valutiamo e acquistiamo crediti erariali per smobilizzare crediti e andare incontro alle esigenze di liquidità delle imprese italiane.

- Supporto alle PMI tramite acquisto di crediti fiscali (IVA, IRES, Bonus Edilizi).
- Operiamo con qualsiasi tipo di realtà imprenditoriale e in ogni fase della vita d'impresa: dalle imprese in-bonis a quelle in situazione economico-patrimoniale complessa, fino a gestire situazioni connesse a procedure concorsuali.

# Finanziamenti in Special Situation



## **SINGLE NAME NPE (NPL/UTP)**

- Acquisto diretto (o per conto terzi) di crediti SEC anche per finalità di sviluppo immobiliare.
- Acquisto diretto (o per conto terzi) di crediti UNSEC corporate vantati anche nei confronti di procedure concorsuali.
- Strutturazione di concordati fallimentari.

## **FINANZIAMENTI DIRETTI PMI**

- Finanziamenti bancari diretti a supporto delle PMI e delle aziende in temporanea difficoltà finanziaria.

# Prodotti bancari | Factoring

## ANTICIPO 102

Un prodotto moderno ed innovativo che permette alle aziende di diversa dimensione di rispondere alle proprie esigenze di liquidità. La piattaforma Anticipo102 è nata dall'ascolto dei bisogni delle piccole e medie imprese, per supportare il credito e permettere una gestione delle fatture più flessibile.

- **ZERO COSTI FISSI:** nessun costo fisso di accesso o realizzo, sia per Buyer che Fornitori.
- **INNOVATIVO:** la nuova piattaforma evoluta ti garantisce onboarding e gestione delle operazioni in modalità paperless 100% digitale.
- **SICURO:** acquisto a titolo definitivo, il rischio è a carico della Banca.
- **FLESSIBILE:** nessun fatturato minimo necessario, 3 soluzioni studiate sulle tue esigenze → A102 direct, A102 reverse e A102 confirming.

# Prodotti bancari | Conto Deposito

Deposito102 è il conto deposito online di Guber Banca e rappresenta la soluzione ideale per chi desidera mettere al sicuro i propri risparmi senza perdere l'opportunità di avere un rendimento nel tempo senza alcun rischio. Aderiamo, infatti, al Fondo Interbancario di Tutela dei Depositi, garantendo la protezione del capitale investito fino a 100.000€.

## DEPOSITO 102

Conto vincolato con pagamento degli interessi alla scadenza con durata variabile da 12 a 60 mesi; Nessun costo di apertura, gestione o chiusura conto.

## DEPOSITO 102+

Il primo conto deposito vincolato a 18mesi a impatto sociale: si ha sia un ritorno economico dell'investimento che la creazione di valore nella comunità perché Guber si impegna a versare un importo pari allo 0,5% delle somme vincolate a favore del progetto beneficiario della raccolta (Casa Comune – in collaborazione con Fondazione Foqus).



**GRAZIE**

